

0 Kosten im Haus: Auf Wunsch mit Scheck vom Stromanbieter

beta-Eigenheim bietet innovative Energiekonzepte an – Zwölf neue Häuser geplant

HOLZWICKEDE ■ Sie ärgern sich über hohe Kosten für Gas, Öl und Strom? Sie denken an einen Umzug in die eigenen vier Wände? Vielleicht ist eines von zwölf „Null Kosten“-Häusern im Neubaugebiet „Neue Caroline“ in Holzwickede genau das Richtige für Sie! Dort bietet die Bergkamener Firma beta-Eigenheim ein wirklich revolutionäres Konzept an.

„Unsere Häuser kommen mit 200 Euro im Jahr für Heizung und Warmwasser aus“, verspricht Dirk Salewski vollmundig. Und er hat Recht: Mit innovativer Wärmepumpen-Technik, die die Wärme aus dem Boden für das Haus nutzbar macht, wird man endlich unabhängig von Gas- und Öl-Lieferungen. Sowohl vom Anbieter vor Ort, als auch von der Weltpolitik. „Wenn die Scheichs den Ölhahn zudrehen oder Herr Putin mit dem Gas pokert – dann kümmert das unsere Kunden. In Zukunft nicht mehr. Sie sind unabhängig von den Widrigkeiten des Energiemarktes“, sagt Salewski.

Neue Caroline? Worum geht es da? „Das war früher eine Schachanlage und ein Eisenwerk. Die Gemeinde Holzwickede hat den Bereich komplett saniert und für die Bebauung nutzbar gemacht“, berichtet Salewski. 150 neue Einfamilienhäuser entstehen dort, ein Drittel ist bereits verkauft.



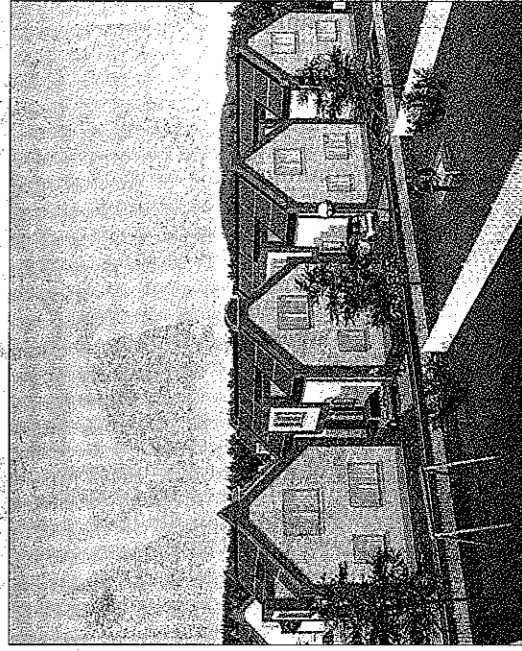
Das Team von beta-Eigenheim in Bergkamen hat ein ehrgeiziges Projekt in Holzwickede auf die Beine gestellt. Die Vermarktung der energiesparenden Häuser hat begonnen. ■ Foto: Sarad

„Es sei durchaus möglich, über den Winter hinweg keine steigenden Kosten zu haben.“ „Uns war es wichtig“, fährt Dirk Salewski im Gespräch mit MontTakt fort, „nicht nur ökologisch, sondern auch wirtschaftlich zu argumentieren.“ Die zukünftigeren Möglichkeiten rechnen, der seine Zielgruppe genau definiert. „Das ist nichts für Menschen, die hohe Investitionskosten scheuen. Mit 212.000 Euro sind wir beim Invest sicher nicht die günstigsten – aber auf die Zukunft gerechnet wird sich das auszahlen“, ist er sich sicher. Fünf verschiedene Größen und Grundrisse, Häuser mit und ohne Balkon und das alles in einer top Lage – „Was will man mehr?“

Optional sei auch über einen Partner die Installation einer Photovoltaik-Anlage auf den Häusern möglich. „Dann gibt es zu Weihnachten auch noch einen dicken Scheck vom Stromanbieter“, weist Salewski auf die Möglichkeit hin, den damit gewonnenen Strom in das allgemeine Stromnetz einzuspeisen und damit finanziell gut gestellt zu werden. „Das ist natürlich wiederum mit einem Aufpreis bei der Investition verbunden, aber auch das kann sich bei den Einspeisevergütungen durchaus

rechnen.“ Es sei durchaus möglich, über den Winter hinweg keine steigenden Kosten zu haben. „Uns war es wichtig“, fährt Dirk Salewski im Gespräch mit MontTakt fort, „nicht nur ökologisch, sondern auch wirtschaftlich zu argumentieren.“ Die zukünftigeren Möglichkeiten rechnen, der seine Zielgruppe genau definiert. „Das ist nichts für Menschen, die hohe Investitionskosten scheuen. Mit 212.000 Euro sind wir beim Invest sicher nicht die günstigsten – aber auf die Zukunft gerechnet wird sich das auszahlen“, ist er sich sicher. Fünf verschiedene Größen und Grundrisse, Häuser mit und ohne Balkon und das alles in einer top Lage – „Was will man mehr?“

Optional sei auch über einen Partner die Installation einer Photovoltaik-Anlage auf den Häusern möglich. „Dann gibt es zu Weihnachten auch noch einen dicken Scheck vom Stromanbieter“, weist Salewski auf die Möglichkeit hin, den damit gewonnenen Strom in das allgemeine Stromnetz einzuspeisen und damit finanziell gut gestellt zu werden. „Das ist natürlich wiederum mit einem Aufpreis bei der Investition verbunden, aber auch das kann sich bei den Einspeisevergütungen durchaus



Das neue Projekt von beta Eigenheim im Wohngebiet „Neue Caroline“ in Holzwickede. ■ Grafik: beta

Qualität live erleben

Das ist das Leben mit uns! 10 Jahre Garantie - Holzwickede

KfW-60 Musterhaus
Sonntags 11 - 13 Uhr
Donnerstags 16 - 18 Uhr
Steigerweg 10 (Neue Caroline)
59439 Holzwickede

beta

beta Eigenheim GmbH
Hafenweg 4 (Marina Rünthe)
59192 Bergkamen
Infos: 02389 / 9 240 240
www.beta-eigenheim.de