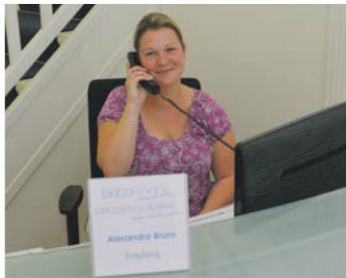


Noch besserer Service

– Sonderveröffentlichung –

beta Finanz GmbH und beta Immobilien GmbH & Co KG jetzt am Kamen Karrée

Sparkasse.
Gut für Hamm.



Bauen Sie mit uns!

10 Jahre fest, eff. Jahreszins
2,47 %
PSD BauGeld

- Gültig bei Neufinanzierungen
- Für Privatkunden als Selbstnutzer
- Bis 60% des Verkehrswertes, Empfang 100%
- Ab einem Nettodarlehensbetrag von 50.000 Euro

Beispiel: 100.000 Euro Nettodarlehensbetrag
Sollzinsbindung: 10 Jahre, 1% Tilgung p.a.
gebundener Sollzinssatz: 2,44% p.a.
anfängliche monatliche Teilzahlung: 286,67 Euro
Laufzeit: ca. 50 Jahre

22.06.13



Rhein-Ruhr eG

Hier ist günstig sicher: psd-rhein-ruhr.de · 0800 3344410
Dortmund, Elisabethstr. 3 · Düsseldorf, Bismarckstr. 102 · Essen, Ill. Hagen 37

Umzug in neue Räume

Zwei Expertenteams unter einem Dach

Seit über 35 Jahren begleitet beta Eigenheim Menschen aus der Region auf ihrem Weg ins eigene Zuhause. Dabei stand lange Zeit ausschließlich der Hausbau im Mittelpunkt. Heute hat sich das Beratungs- und Dienstleistungsangebot erweitert.

Mit beta Finanz GmbH und beta Immobilien GmbH & Co. KG wurden zwei eigenständige Verbundunternehmen ins Leben gerufen, die heute weitgehend alle Bedürfnisse rund um den Erwerb oder Verkauf einer Immobilie erfüllen. Und das so erfolgreich, dass neue Räumlichkeiten gesucht und gefunden wurden: Seit dem 15. Mai 2013 arbeiten beide Unternehmen gemeinsam unter einem Dach. Sie bezogen die exklusive Stadtvilla „Viktoria“ am Kamen Karrée. Die Villa wurde vor einigen Jahren als Musterhaus der beta Eigenheim errichtet.

beta Finanz hat sich mit dem Finanzexperten Stefan Kröner und seinem

Team als unabhängiger Bau- und Immobilienfinanzierer einen Namen gemacht. Bei jedem Finanzierungsangebot werden über 100 Bank- und Finanzierungsmöglichkeiten miteinander verglichen. Heraus kommen belastbare Finanzierungen, die wirtschaftlich, sicher und käuferorientiert sind. So werden Bestpreise erzielt, auch unter Nutzung aller in Frage kommenden Finanzierungsunterstützungen von Bund und Land. Besser geht's nicht: Kein Kunde wird überfordert, wenn die Finanzierung einmal steht. Aufgrund der soliden Recherche und des professionellen Finanzmanagements werden Kredit-Zusagen oft schon nach 24 Stunden erteilt.

Für jedes Objekt den optimalen Käufer

beta Immobilien hat mit dem Geschäftsführer, Immobilienkaufmann und Diplom-Sachverständigen (DIA)

Frank Damberg den ehrgeizigen Plan, für jedes Objekt den optimalen Käufer zu finden. Und für jeden angehenden Bauherren seine Traumimmobilie. Jahrzehntelange Marktkenntnisse helfen dabei. Und als Gutachter bringt er hierfür auch beste Voraussetzungen mit. Er schafft Sicherheit für Käufer und Verkäufer. So, dass beide Seiten das gute Gefühl haben dürfen, mit dem Abschluss genau das Richtige zu tun. Denn als Marktkenner und Sachverständiger schafft er Fakten, ermittelt auf Wunsch den objektiven Kauf- und Verkaufswert.

Ein solches Gutachten ist übrigens nicht nur sinnvoll, wenn ein Kauf oder Verkauf einer Immobilie ansteht. Auch im Rahmen von Erbschaft, Schenkung, Scheidung, steuerlicher Bewertung o.ä. ist eine exakte Wertermittlung wichtig, die auch bei den Behörden, Banken, Bausparkassen Bestand hat.



Stefan Kröner von der beta Finanz GmbH und Frank Damberg von der beta Immobilien GmbH & Co KG sind ins Kamen Karrée gezogen (v.r.).

Der WA als E-Paper

Lesen Sie Ihre Zeitung am Rechner, auf dem iPad oder auf dem iPhone. Und natürlich auf jedem anderen gängigen Tablet-PC oder Smartphone.

Das E-Paper des Westfälischen Anzeigers jetzt einfach auf WA.de bestellen.



Monatlich
4,00 €
zusätzlich zur
gedruckten Zeitung

Das E-Paper ohne
Abo der gedruckten Zeitung
kostet 17,00 € monatlich.

Westfälischer Anzeiger

WA.de